

LIVIN REAL ESTATE

30, av. du X Septembre | L-2550 Luxembourg | T (+352) 26 47 76 | info@livin.lu | www.livin.lu



APPARTEMENT | LUXEMBOURG-LIMPERTSBERG
LOCATION | 2.250€ CHARGES | 150€

Détails

Chambres: 1

Salle de bain: 0

Salle de douche: 1

Toilette séparé: oui

Parking: oui

Hall d'entrée

Cuisine

Cuisine équipée

Séjour

WC séparés

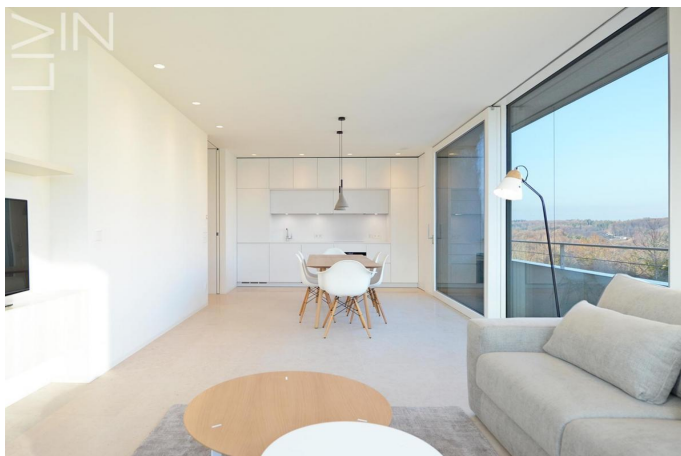
Placard

Cave

Balcon

Buanderie

Meublé



Surface | 59.72 m²

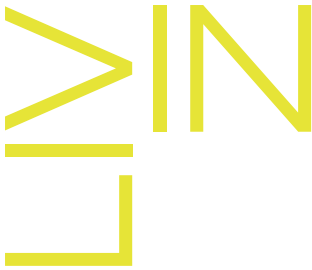
Construction | 2018

Référence | L1313_11

Disponibilité | 02.01.2021

**Adresse | 76, rue de
l'Avenir à 1147**

Luxembourg-Limpertsberg



LIVIN REAL ESTATE

30, av. du X Septembre | L-2550 Luxembourg | T (+352) 26 47 76 | info@livin.lu | www.livin.lu

A louer, magnifique appartement meublé d'une chambre sur 59 m², situé à Luxembourg-Limpertsberg.

Situé au 2^{ème} étage de l'immeuble Pershing 76, cet appartement neuf offre des prestations de haute qualité.

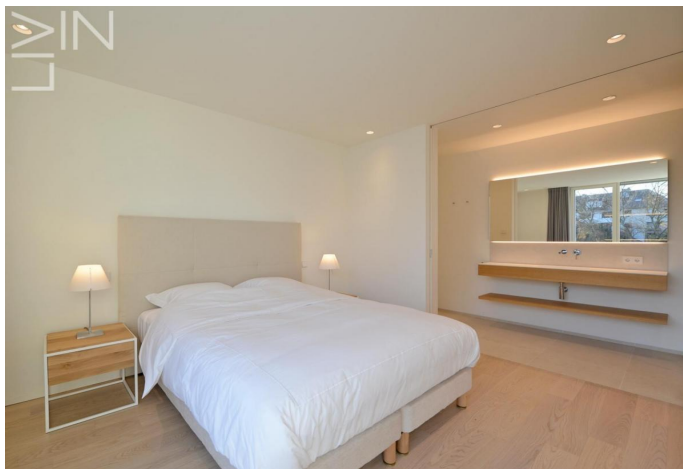
L'appartement est composé d'un hall d'entrée avec garde-robe, d'un WC séparé et d'une cuisine équipée ouverte sur un lumineux double séjour. Il dispose également d'une chambre master avec placards et salle de douche privative.

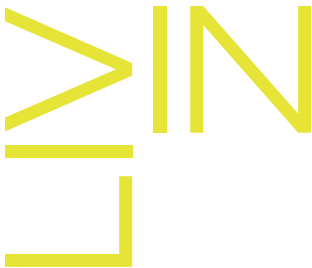
Au sous-sol vous disposerez d'une cave et d'un emplacement de parking pour un supplément de 180 Euros par mois.

Disponibilité : 02 janvier 2021.

L'immeuble Pershing 76, une construction nouvelle à la pointe du progrès, vient tout juste d'être achevée.

De classe énergétique AA, ce bâtiment vert, s'intègre harmonieusement dans les environs verdoyants du Limpertsberg et du très proche Bambësch, et se veut aussi respectueux de l'environnement et du climat.





LIVIN REAL ESTATE

30, av. du X Septembre | L-2550 Luxembourg | T (+352) 26 47 76 | info@livin.lu | www.livin.lu

Il est composé de panneaux hybrides dernière génération, créant de la chaleur pour les sanitaires, ainsi que de l'électricité verte à partir de l'énergie solaire.

L'immeuble est situé au Nord du quartier très prisé du Limpertsberg. Idéalement situé dans un environnement tranquille, les commerces et les écoles du quartier ainsi que le centre-ville de Luxembourg sont accessibles à distance de marche.

L'objet se situe au : 76, rue de l'Avenir L-1147 Luxembourg-Limpertsberg.

Loyer mensuel (parking inclus) : 2'430 euros

Charges mensuelles : 150 euros

Garantie bancaire ou caution : 3 mois de loyer

Frais d'agence : 1 mois de loyer + 17% de TVA

Location par LIVIN REAL ESTATE. Découvrez tous nos biens sur www.livin.lu.

Si vous souhaitez vendre ou louer votre bien, profitez vous aussi de notre qualité de service sans pareil à Luxembourg.



Location par
LIVIN REAL ESTATE.
Découvrez tous nos biens sur
www.livin.lu.

Si vous souhaitez vendre ou louer votre bien, profitez vous aussi de notre qualité de service sans pareil à Luxembourg.

Estimation rapide, gratuite et surtout réaliste.