

## LIVIN REAL ESTATE

30, av. du X Septembre | L-2550 Luxembourg | T (+352) 26 47 76 | info@livin.lu | www.livin.lu



### MAISON | SEPTFONTAINES VENTE SUR PLAN | 900.020€

#### Détails

Chambres: 4

Salle de bain: 3

Salle de douche: 0

Toilette séparé: non

Parking: oui

Terrasse

Jardin

Buanderie

Emplacement extérieur

Garage

Volets électriques

Solaire thermique

VMC double flux

Géothermie

Chauffage au sol



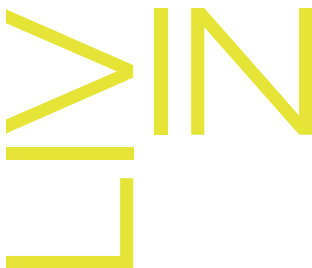
**Surface** | 205 m<sup>2</sup>

**Construction** | 2020

**Référence** |

L1545\_Maison\_B2

**Adresse** | Mierscherstrooss  
à 8396 Septfontaines



## LIVIN REAL ESTATE

30, av. du X Septembre | L-2550 Luxembourg | T (+352) 26 47 76 | [info@livin.lu](mailto:info@livin.lu) | [www.livin.lu](http://www.livin.lu)

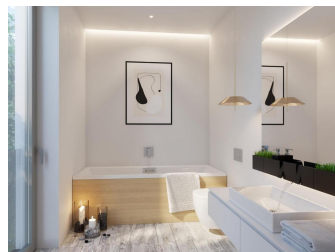
A vendre, magnifique maison mitoyenne en future construction située à Septfontaines.

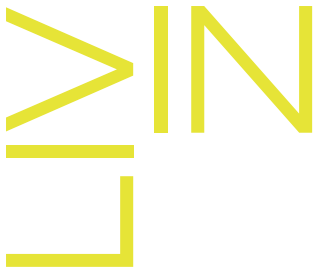
L'ensemble résidentiel "Atschent" se compose de 5 maisons et de 5 appartements. Il s'agit d'un projet révolutionnaire et écologique de part sa construction LEKO en bois massif, sa classification énergétique A-A-A et sa certification LENOZ.

Il est implanté en pleine nature et permet de profiter pleinement de la nature avoisinante.

En plus de disposer des dernières avancées en terme d'écologie, chacune de ces habitations permettra à ses futurs occupants de bénéficier de prestations haut de gamme et d'un confort de vie optimal avec par exemple des hauteurs sous plafond de 2,68m, de portes intérieures affleurantes avec ouverture toute hauteur et charnières encastrées.

Nous vous proposons ici la maison lot B2 qui dispose de 205m<sup>2</sup> habitables sur un terrain de 2,51ares.





## LIVIN REAL ESTATE

30, av. du X Septembre | L-2550 Luxembourg | T (+352) 26 47 76 | [info@livin.lu](mailto:info@livin.lu) | [www.livin.lu](http://www.livin.lu)

Elle se compose notamment de 4 chambres dont une suite parentale, de 2 salles de douche et d'une salle de bains, d'un WC séparé, d'une cuisine ouverte sur un généreux séjour donnant accès à la terrasse et au jardin, de combles aménageables, d'un garage pour une voiture et de caves.

Disponibilité : été 2021.

Ce bien se situe sis:  
Mierschstrooss L-8396  
Septfontaines.

Septfontaines appartient à la Commune de Habscht située dans la vallée de l'Eisch, aussi connue sous le nom de 'Vallée des sept châteaux'. Cette localisation vous apportera un cadre de vie verdoyant, au calme et à seulement une dizaine de minutes de toutes commodités, de l'autoroute A6 (sortie Capellen) et de l'école européenne de Mamer.

Prix du bien: 900'020 Euros TVA de 3% incluse.

Les frais d'agence sont à la charge de la partie venderesse.

Vente exclusive par LIVIN REAL ESTATE. Découvrez tous nos biens sur [www.livin.lu](http://www.livin.lu).

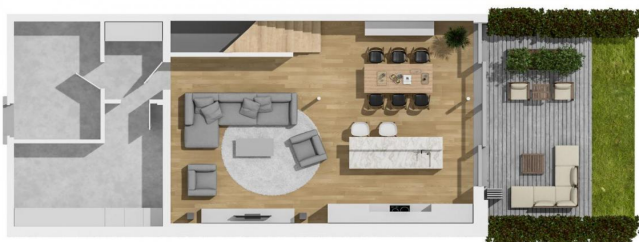




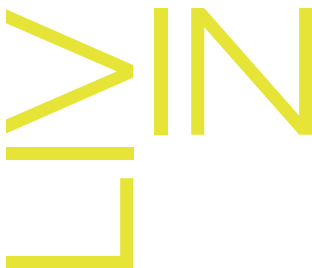
## LIVIN REAL ESTATE

30, av. du X Septembre | L-2550 Luxembourg | T (+352) 26 47 76 | [info@livin.lu](mailto:info@livin.lu) | [www.livin.lu](http://www.livin.lu)

Si vous souhaitez vendre ou louer votre bien, profitez vous aussi de notre qualité de service sans pareil à Luxembourg.







## LIVIN REAL ESTATE

30, av. du X Septembre | L-2550 Luxembourg | T (+352) 26 47 76 | [info@livin.lu](mailto:info@livin.lu) | [www.livin.lu](http://www.livin.lu)



Location par  
LIVIN REAL ESTATE.  
Découvrez tous nos biens sur  
[www.livin.lu](http://www.livin.lu).

Si vous souhaitez vendre ou  
louer votre bien, profitez vous  
aussi de notre qualité de  
service sans pareil à  
Luxembourg.

Estimation rapide, gratuite et  
surtout réaliste.