

LIVIN REAL ESTATE

30, av. du X Septembre | L-2550 Luxembourg | T (+352) 26 47 76 | info@livin.lu | www.livin.lu



COMPROMIS SIGNÉ

MAISON | BETTEMBOURG
VENTE | 1.050.000€

Détails

Chambres: 3

Salle de bain: 2

Salle de douche: 0

Toilette séparé: non

Parking: oui

Terrasse

Jardin

Buanderie

Emplacement extérieur

Volets électriques

Gaz

VMC double flux

Chaudière à condensation

Chauffage au sol

Triple vitrage



Surface | 152 m²

Construction | 2015

Référence | L0845

Disponibilité | autre

**Adresse | 19, Cité du Soleil
à 3229 Bettembourg**



LIVIN REAL ESTATE

30, av. du X Septembre | L-2550 Luxembourg | T (+352) 26 47 76 | info@livin.lu | www.livin.lu

COMPROMIS SIGNÉ.

Très belle maison avec 3 chambres à Bettembourg.

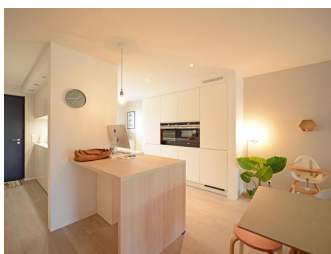
Située au fond d'une impasse dans la Cité du Soleil, ce bien construit en 2015 dispose d'une surface de 152 m² habitables (pour environ 200m² bruts) sur un terrain de 2,86 ares.

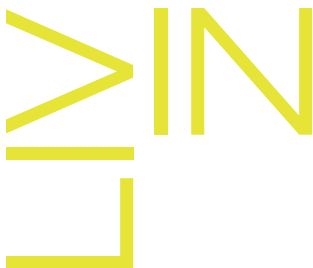
Elle se compose au rez-de-chaussée d'un hall d'entrée, d'un WC séparé, d'une cuisine équipée ouverte sur un généreux double séjour avec une cheminée au gaz et qui donne accès à la terrasse et au jardin entièrement clos.

Au même niveau, vous découvrirez un double garage (en longueur) avec un stationnement devant ce dernier ainsi qu'une pièce chaufferie/buanderie donnant accès au jardin.

L'étage dispose d'un hall de nuit desservant une chambre master avec son dressing intégré, sa salle de douche privative ouverte et son WC, 2 chambres supplémentaires et une salle de bains avec WC.

Disponibilité: juillet 2020.





LIVIN REAL ESTATE

30, av. du X Septembre | L-2550 Luxembourg | T (+352) 26 47 76 | info@livin.lu | www.livin.lu

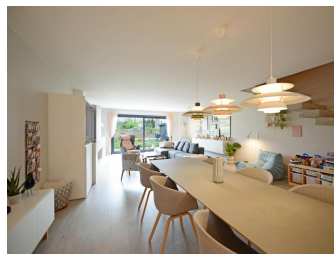
Bettembourg est située à seulement 10km de Luxembourg-Centre et bénéficie de toutes les infrastructures de transport (bus, gare) ainsi que d'un accès privilégié aux autoroutes. Cette Commune attractive dispose de toutes les commodités nécessaires.

L'objet se situe au : 19, Cité du Soleil à L-3229 Bettembourg.

Prix du bien: 1'050'000 Euros.

Vente exclusive par LIVIN REAL ESTATE. Découvrez tous nos biens sur www.livin.lu.

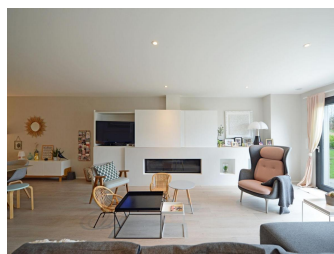
Si vous souhaitez vendre ou louer votre bien, profitez vous aussi de notre qualité de service sans pareil à Luxembourg. Estimation rapide, gratuite et surtout réaliste.

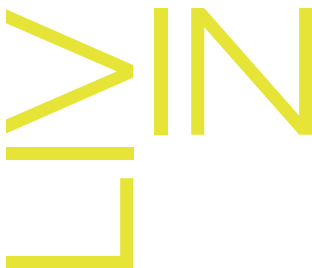




LIVIN REAL ESTATE

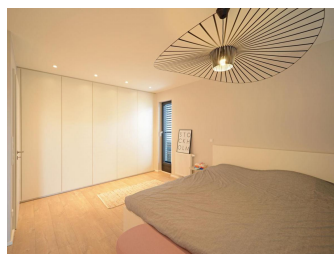
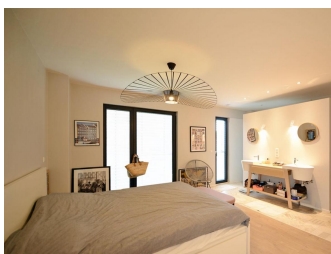
30, av. du X Septembre | L-2550 Luxembourg | T (+352) 26 47 76 | info@livin.lu | www.livin.lu

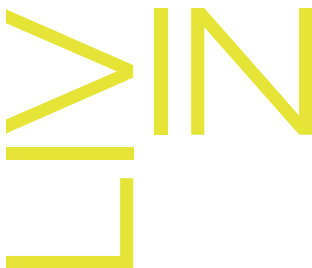




LIVIN REAL ESTATE

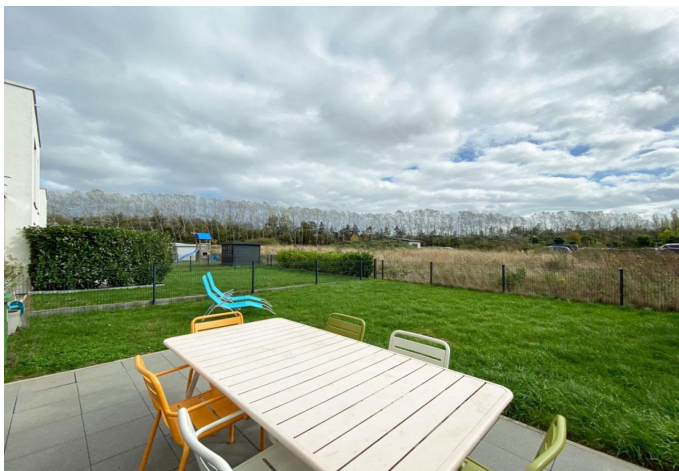
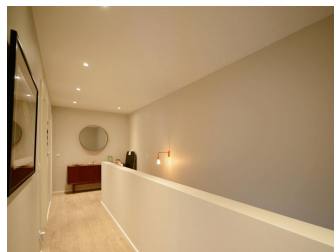
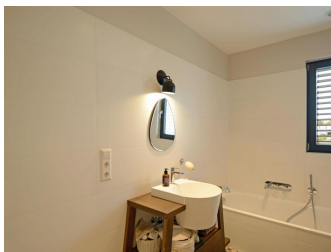
30, av. du X Septembre | L-2550 Luxembourg | T (+352) 26 47 76 | info@livin.lu | www.livin.lu

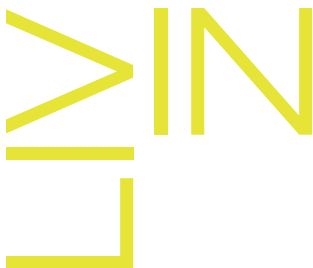




LIVIN REAL ESTATE

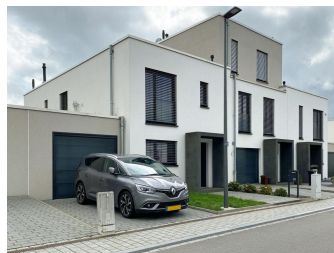
30, av. du X Septembre | L-2550 Luxembourg | T (+352) 26 47 76 | info@livin.lu | www.livin.lu





LIVIN REAL ESTATE

30, av. du X Septembre | L-2550 Luxembourg | T (+352) 26 47 76 | info@livin.lu | www.livin.lu



Location par
LIVIN REAL ESTATE.
Découvrez tous nos biens sur
www.livin.lu.

Si vous souhaitez vendre ou
louer votre bien, profitez vous
aussi de notre qualité de
service sans pareil à
Luxembourg.

Estimation rapide, gratuite et
surtout réaliste.