

## LIVIN REAL ESTATE

30, av. du X Septembre | L-2550 Luxembourg | T (+352) 26 47 76 | info@livin.lu | www.livin.lu



**MAISON | CONSDORF**  
**VENTE | 2.280.000€**

### Détails

Chambres: 7

Salle de bain: 4

Salle de douche: 0

Toilette séparé: non

Parking: non

Buanderie

Rénové

Cheminée

Solaire photovoltaïque

Géothermie

Chauffage au sol



**Surface | 401 m<sup>2</sup>**

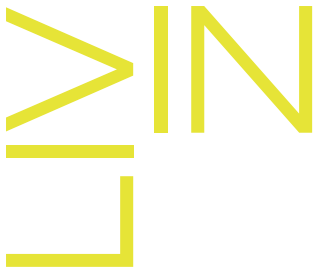
**Construction | 2018**

**Référence | L1460**

**Disponibilité | immédiate**

**Adresse | 26, route de  
Luxembourg à 6210  
Consdorf**





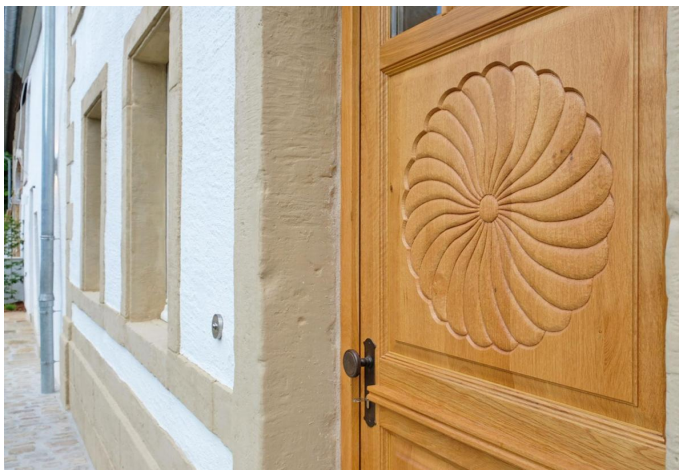
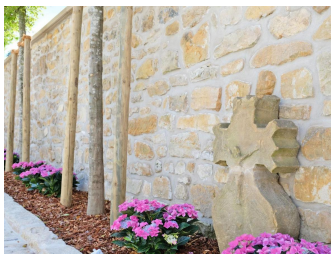
## LIVIN REAL ESTATE

30, av. du X Septembre | L-2550 Luxembourg | T (+352) 26 47 76 | [info@livin.lu](mailto:info@livin.lu) | [www.livin.lu](http://www.livin.lu)

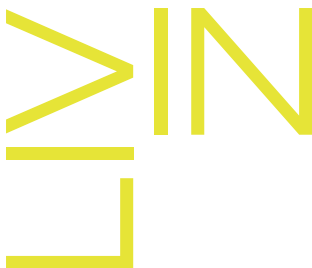
A vendre, magnifique ferme entièrement rénovée de 3401 m2 habitables avec 7 chambres à Consdorf.

Nous vous proposons ici en exclusivité un objet d'une remarquable qualité comme vous n'en trouverez que très rarement. Une ferme datant de 1850 entièrement rénovée en 2018/2019 par le bureau d'architectes Witry & Witry et ce jusqu'au dernier détail où le caractère et le cachet des lieux ont été préservés tout en y apportant le confort moderne. Grâce à son intérêt historique, architectural et esthétique, ce bien est inscrit à l'inventaire supplémentaire des monuments nationaux par la Commission des Sites et Monuments Nationaux.

Uniquement des matériaux de premier choix ont été utilisés pour la rénovation. Citons par exemple les parquets massifs, la pierre naturelle, des carrelages haut-de-gamme, la pierre de taille et des éléments d'origine restaurés par des artisans selon les techniques d'époque mais avec la qualité et la sécurité actuelle.







## LIVIN REAL ESTATE

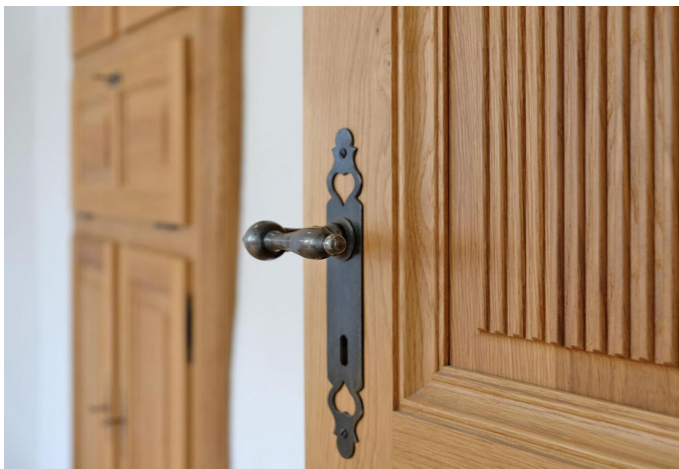
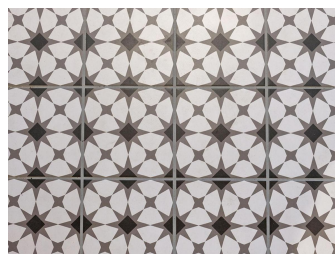
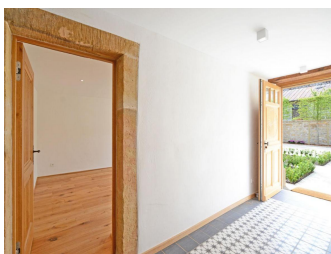
30, av. du X Septembre | L-2550 Luxembourg | T (+352) 26 47 76 | [info@livin.lu](mailto:info@livin.lu) | [www.livin.lu](http://www.livin.lu)

À cela s'ajoutent des équipements modernes soigneusement sélectionnés avec notamment une luxueuse cuisine entièrement équipée, des luminaires intégrés, une chaudière thermique air-air, une installation photovoltaïque, une citerne de récupération des eaux de pluie, une borne de recharge pour un véhicule électrique, une brique E-Gloo à sauvegarde des données techniques du bâtiment.

Il s'agit ici d'un objet pour les amateurs avisés à la recherche d'un bien hors du commun.

Ce bien, composé de 3 bâtiments communicants qui offrent une surface utile totale de 558m<sup>2</sup> sur un terrain de 5,98 ares se divise comme suit:

A l'extérieur, la maison est accessible depuis une cour intérieure orientée plein sud avec son potager aménagé, un double carport et une terrasse.







## LIVIN REAL ESTATE

30, av. du X Septembre | L-2550 Luxembourg | T (+352) 26 47 76 | [info@livin.lu](mailto:info@livin.lu) | [www.livin.lu](http://www.livin.lu)

Le rez-de-chaussée se compose d'un hall d'entrée avec WC séparé, d'une spacieuse garde robe avec rangements encastrés, d'une cuisine entièrement équipée ouverte sur un généreux séjour avec feu ouvert baigné de lumière grâce à ses nombreuses ouvertures et son plafond cathédrale.

Vous y découvrirez également 2 chambres, une chaufferie/buanderie (accessible également via une entrée séparée) et une seconde terrasse qui donne accès à une annexe abritant un sauna, une douche et se prête donc parfaitement à l'aménagement d'un espace fitness.

Grâce à un magnifique escalier en bois massif, véritable oeuvre d'art symbole de modernité, vous accéderez au premier étage et à un hall de nuit où un apport de lumière naturelle est assuré par l'ancien fumoir de la bâtisse qui a été converti en puits de lumière.







## LIVIN REAL ESTATE

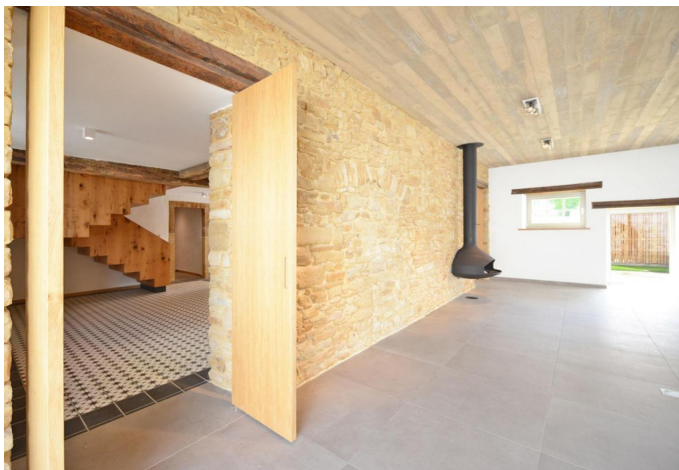
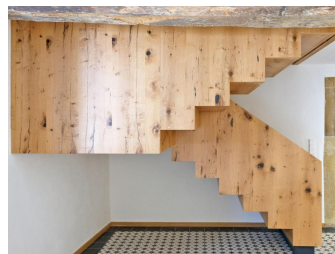
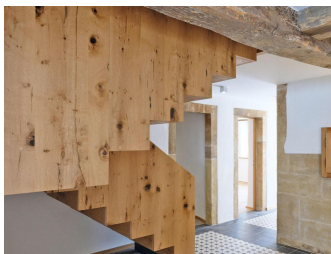
30, av. du X Septembre | L-2550 Luxembourg | T (+352) 26 47 76 | [info@livin.lu](mailto:info@livin.lu) | [www.livin.lu](http://www.livin.lu)

Ce niveau dispose de 3 chambres, une salle de douche, un espace bibliothèque/galerie au dessus du séjour et d'une chambre Master en duplex avec son espace dressing attenant et sa salle de douche.

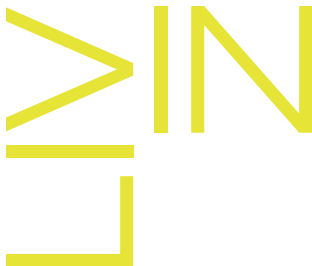
Les combles ont quant à eux été aménagés en grand second séjour, mezzanine et chambre avec sa salle de douche. Cet espace reste modulable en fonction des besoins du futur propriétaire et peut être facilement converti en appartement grâce à ses branchements existants pour l'installation d'une cuisine équipée.

Disponibilité: immédiate.

Consdorf est une Commune qui jouit d'un cadre de vie calme et verdoyant. Située aux portes de la Petite Suisse Luxembourgeoise, elle offre à ses habitants un cadre de vie familial et permet la pratique de nombreuses activités.







## LIVIN REAL ESTATE

30, av. du X Septembre | L-2550 Luxembourg | T (+352) 26 47 76 | [info@livin.lu](mailto:info@livin.lu) | [www.livin.lu](http://www.livin.lu)

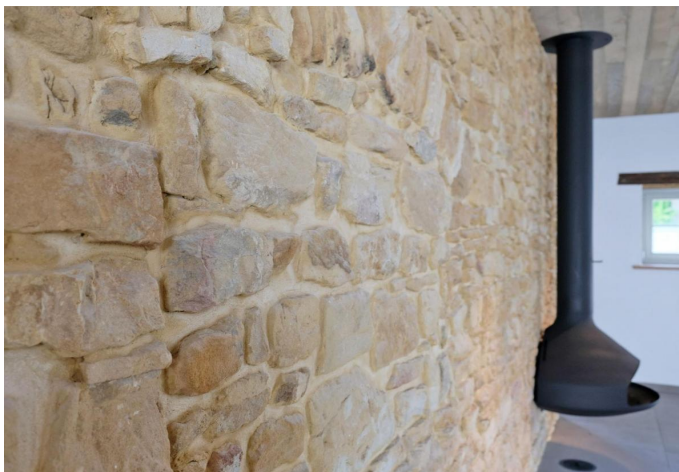
Cette dernière bénéficie d'une excellente desserte en transports en commun et d'un accès rapide à Kirchberg ainsi qu'à toutes les commodités dans la Commune voisine de Junglinster qui dispose également depuis peu d'une école européenne.

L'objet se situe au: 26, route de Luxembourg L-6210 Consdorf.

Le passeport énergétique est en cours de réalisation.

Prix du bien: 2'280'000 euros.  
Les frais d'agence sont à la charge de la partie vendeuse.

Vente exclusive par LIVIN REAL ESTATE. Découvrez tous nos biens sur [www.livin.lu](http://www.livin.lu).  
Si vous souhaitez vendre ou louer votre bien, profitez vous aussi de notre qualité de service sans pareil à Luxembourg.



Location par  
LIVIN REAL ESTATE.  
Découvrez tous nos biens sur  
[www.livin.lu](http://www.livin.lu).

Si vous souhaitez vendre ou louer votre bien, profitez vous aussi de notre qualité de service sans pareil à Luxembourg.

Estimation rapide, gratuite et surtout réaliste.