

LIVIN REAL ESTATE

30, av. du X Septembre | L-2550 Luxembourg | T (+352) 26 47 76 | info@livin.lu | www.livin.lu



MAISON | METZ
VENTE | 1.180.000€

Détails

Chambres: 4

Salle de bain: 2

Salle de douche: 1

Toilette séparé: non

Parking: oui

Cuisine

Séjour

Bureau

Cave

Balcon

Jardin

Rénové

Emplacement extérieur

Gaz



Surface | 300 m²

Construction | 1912

Référence | L1451

Disponibilité | immédiate

**Adresse | 4, rue Migette à
57000 Metz**



LIVIN REAL ESTATE

30, av. du X Septembre | L-2550 Luxembourg | T (+352) 26 47 76 | info@livin.lu | www.livin.lu

A vendre, superbe maison de maître de 4 chambres sur environ 300m² sur une parcelle de 3,9 ares, située dans le quartier de la Vacquinière à Metz.

Ce bien exceptionnel érigé en 1912 a subi une rénovation totale en 2018.

En rez-de-chaussée, vous bénéficierez d'une entrée, d'une vaste pièce à vivre avec accès jardin, d'une salle à manger avec sa pièce annexe pouvant être utilisée comme bureau ou pièce de lecture et d'une cuisine équipée avec accès jardin.

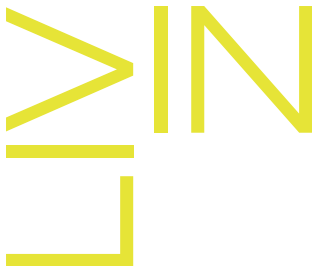
Au 1er étage, vous trouverez 2 chambres avec dressings dont une avec accès à un balcon ainsi qu'une salle de bains avec douche et un WC séparé.

Le 2ème étage se compose d'un second séjour avec accès balcon, une cuisine équipée, deux chambres avec placards et une salle-de-douche avec WC.

Au 3ème étage, une spacieuse pièce pouvant faire office de chambre d'amis, de salle de jeux ou de bureau.

Au sous-sol, vous disposerez de 4 caves, d'une chaufferie avec accès jardin et d'une pièce forte.





LIVIN REAL ESTATE

30, av. du X Septembre | L-2550 Luxembourg | T (+352) 26 47 76 | info@livin.lu | www.livin.lu

Le quartier de la Vacquinière, le plus recherché de la ville, offre toutes les commodités nécessaires, commerces, écoles et crèches, un accès facile à l'autoroute, lignes de bus et son jardin botanique pour une qualité de vie sans égal.

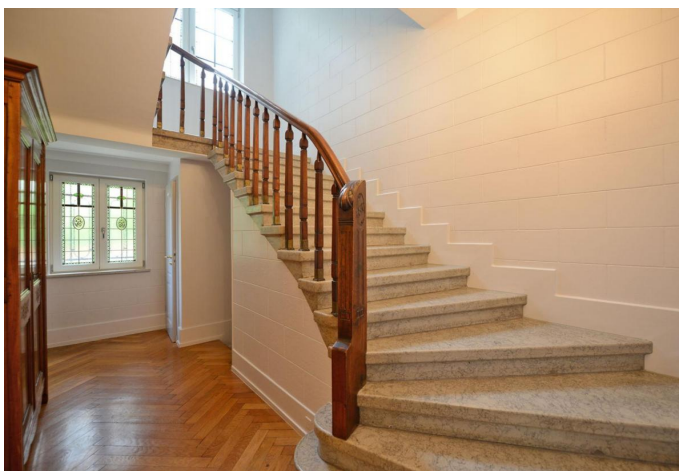
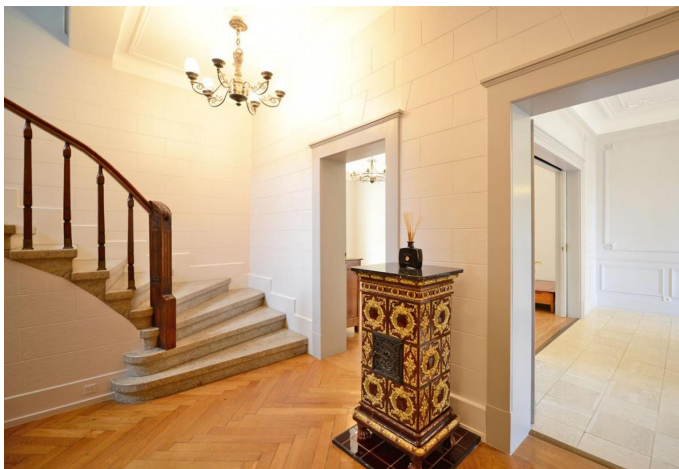
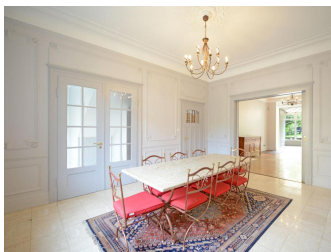
Disponibilité : immédiate.

L'objet se situe au 4, rue Migette
57000 Metz, France.

Prix du bien : 1'180'000 euros.
Les frais d'agence sont à la charge de la partie vendeuse.

Vente par LIVIN REAL ESTATE.
Découvrez tous nos biens sur www.livin.lu.

Si vous souhaitez vendre ou louer votre bien, profitez vous aussi de notre qualité de service sans pareil à Luxembourg.

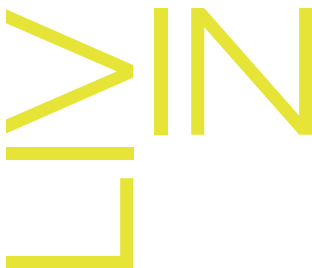




LIVIN REAL ESTATE

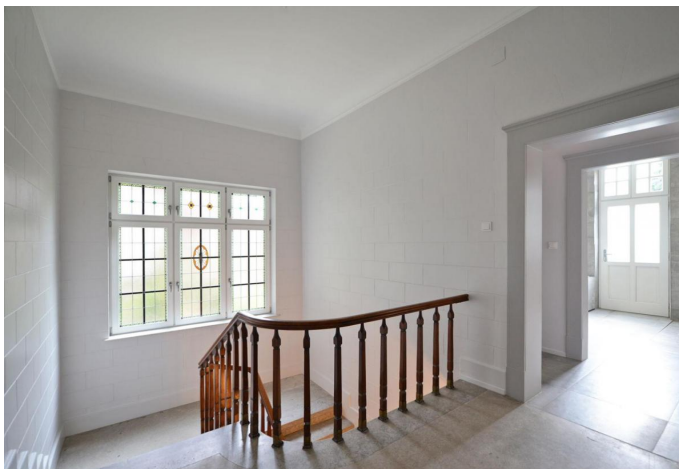
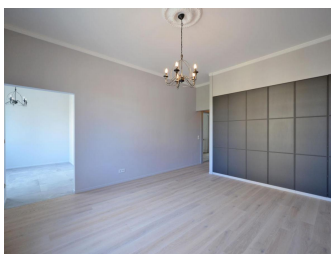
30, av. du X Septembre | L-2550 Luxembourg | T (+352) 26 47 76 | info@livin.lu | www.livin.lu





LIVIN REAL ESTATE

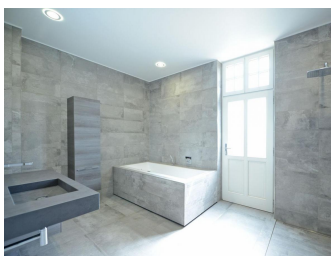
30, av. du X Septembre | L-2550 Luxembourg | T (+352) 26 47 76 | info@livin.lu | www.livin.lu





LIVIN REAL ESTATE

30, av. du X Septembre | L-2550 Luxembourg | T (+352) 26 47 76 | info@livin.lu | www.livin.lu

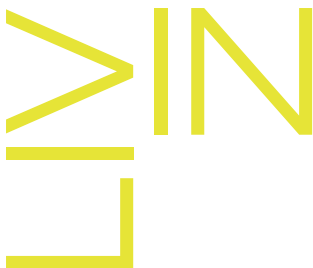




LIVIN REAL ESTATE

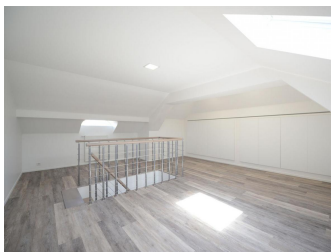
30, av. du X Septembre | L-2550 Luxembourg | T (+352) 26 47 76 | info@livin.lu | www.livin.lu

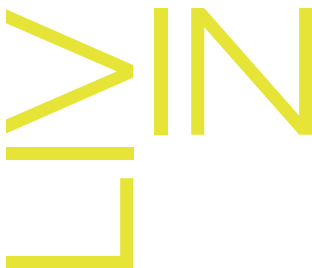




LIVIN REAL ESTATE

30, av. du X Septembre | L-2550 Luxembourg | T (+352) 26 47 76 | info@livin.lu | www.livin.lu





LIVIN REAL ESTATE

30, av. du X Septembre | L-2550 Luxembourg | T (+352) 26 47 76 | info@livin.lu | www.livin.lu



Location par
LIVIN REAL ESTATE.
Découvrez tous nos biens sur
www.livin.lu.

Si vous souhaitez vendre ou
louer votre bien, profitez vous
aussi de notre qualité de
service sans pareil à
Luxembourg.

Estimation rapide, gratuite et
surtout réaliste.