

LIVIN REAL ESTATE

30, av. du X Septembre | L-2550 Luxembourg | T (+352) 26 47 76 | info@livin.lu | www.livin.lu



MAISON | NOSPELT
VENTE | 1.775.000€

Détails

Chambres: 4

Salle de bain: 2

Salle de douche: 0

Toilette séparé: non

Parking: non

Terrasse

Jardin

Buanderie

Volets électriques

Fuel



Surface | 233 m²

Construction | 2004

Référence | L0915_V

Disponibilité | immédiate

**Adresse | 16, rue de
Goeblange à 8392 Nospelt**



LIVIN REAL ESTATE

30, av. du X Septembre | L-2550 Luxembourg | T (+352) 26 47 76 | info@livin.lu | www.livin.lu

À vendre, magnifique maison de 4 chambres sur 233 m² et 10,95 ares de terrain, située à Nospelt.

Idéale pour une famille, cette maison se situe à moins de 10 minutes de l'école européenne de Mamer.

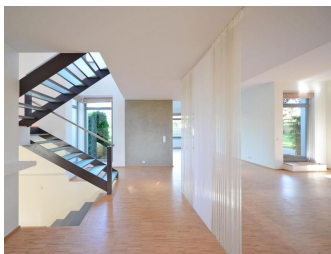
Réalisé en demi-niveaux, ce bien hors-du-commun a été totalement reconstruit en 2004 et ce avec le plus grand soin dans le choix des matériaux et finitions.

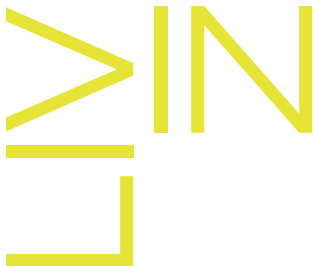
Au rez-de-chaussée, vous découvrirez un spacieux hall d'entrée, un WC séparé, une cuisine équipée ouverte sur un généreux double séjour avec feu ouvert et accès à la terrasse et au jardin, un espace TV, un bureau ou 4ème chambre et un espace de stockage.

Au premier étage, la maison se compose d'un hall de nuit, d'une chambre master avec son espace dressing et sa salle de douche privative. Deux chambres et une salle de douche complètent ce niveau.

Au sous-sol, ce bien dispose d'un espace buanderie et chaufferie et d'un double garage (non attenant).

Disponibilité: immédiate.





LIVIN REAL ESTATE

30, av. du X Septembre | L-2550 Luxembourg | T (+352) 26 47 76 | info@livin.lu | www.livin.lu

L'objet se situe au: 16, rue de Goebange à L-8392 Nospelt.

Nospelt dépend de la commune de Kehlen et se situe à proximité de Mamer et de toutes commodités. La maison dispose d'un environnement calme et verdoyant.

Prix du bien: 1'775'000 euros.
Les frais d'agence sont à la charge de la partie venderesse.

Vente par LIVIN REAL ESTATE.
Découvrez tous nos biens sur www.livin.lu.

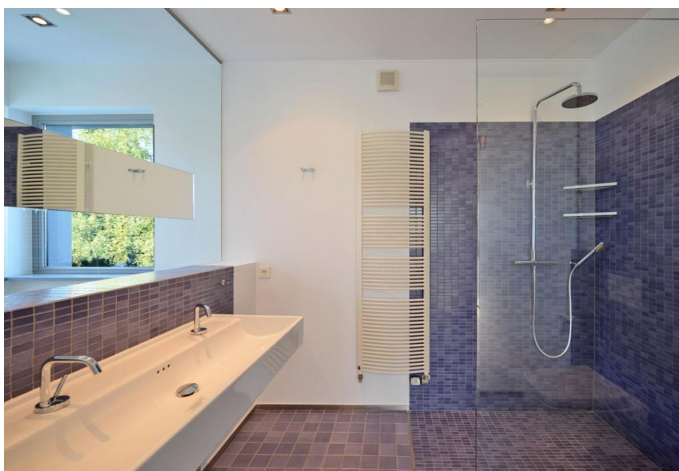
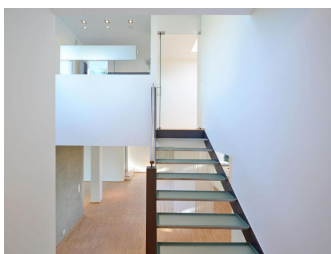
Si vous souhaitez vendre ou louer votre bien, profitez vous aussi de notre qualité de service sans pareil à Luxembourg.

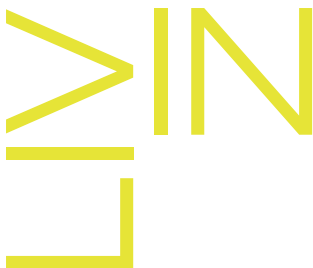




LIVIN REAL ESTATE

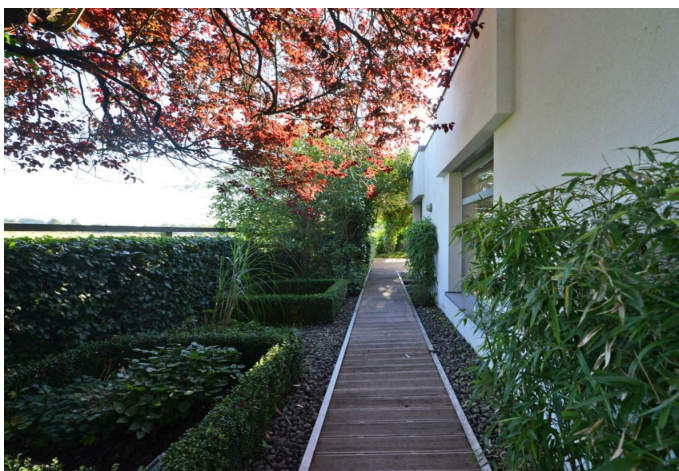
30, av. du X Septembre | L-2550 Luxembourg | T (+352) 26 47 76 | info@livin.lu | www.livin.lu

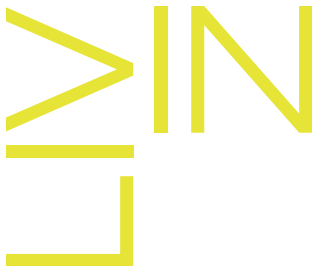




LIVIN REAL ESTATE

30, av. du X Septembre | L-2550 Luxembourg | T (+352) 26 47 76 | info@livin.lu | www.livin.lu





LIVIN REAL ESTATE

30, av. du X Septembre | L-2550 Luxembourg | T (+352) 26 47 76 | info@livin.lu | www.livin.lu



Location par
LIVIN REAL ESTATE.
Découvrez tous nos biens sur
www.livin.lu.

Si vous souhaitez vendre ou
louer votre bien, profitez vous
aussi de notre qualité de
service sans pareil à
Luxembourg.

Estimation rapide, gratuite et
surtout réaliste.