

LIVIN REAL ESTATE

30, av. du X Septembre | L-2550 Luxembourg | T (+352) 26 47 76 | info@livin.lu | www.livin.lu



TERRAIN | STEGEN
VENTE | 495.000€

Détails

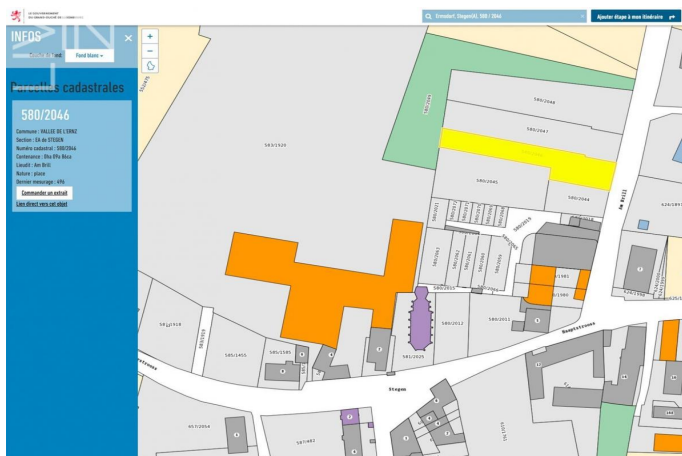
Chambres: 0

Salle de bain: 0

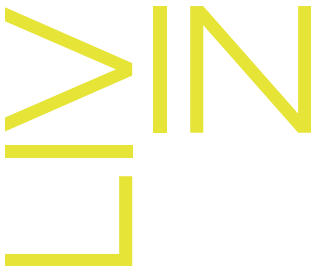
Salle de douche: 0

Toilette séparé: non

Parking: non



Référence | L1205
Disponibilité | Immédiate
Adresse | Am Brill à 9186
Stegen



LIVIN REAL ESTATE

30, av. du X Septembre | L-2550 Luxembourg | T (+352) 26 47 76 | info@livin.lu | www.livin.lu

A vendre, beau terrain de 9,86 ares situé dans une rue calme à Stegen (commune Vallée de l'Ernz)

Vendu sans contrat de construction, ce bien permet la construction d'une maison jumelée par garage et dispose d'une belle vue dégagée sur la nature.

Dimensions : largeur 15m (entrée rue) puis environ 10m et longueur totale de 83m.

N'hésitez pas à nous contacter pour plus d'informations.

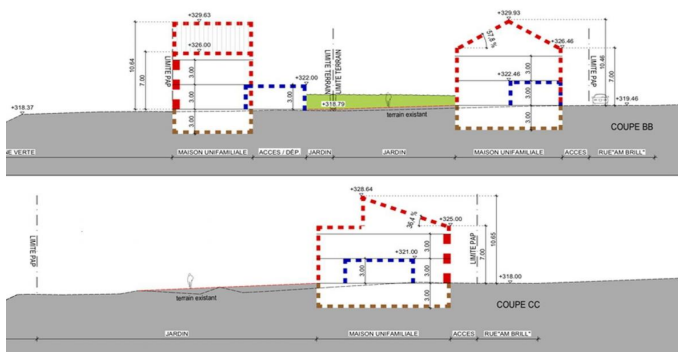
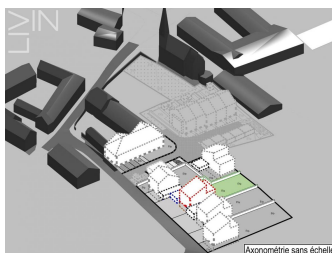
Disponibilité : immédiate.

Stegen se situe à 10 minutes de Diekirch et à 15 minutes de Junglinster où vous trouverez de nombreux commerces et restaurants.

L'objet se situe au : Am Brill à Stegen.

Vente exclusive par LIVIN REAL ESTATE. Découvrez tous nos biens sur www.livin.lu.

Si vous souhaitez vendre ou louer votre bien, profitez-vous aussi de notre qualité de service sans pareil à Luxembourg.





LIVIN REAL ESTATE

30, av. du X Septembre | L-2550 Luxembourg | T (+352) 26 47 76 | info@livin.lu | www.livin.lu

Location par
LIVIN REAL ESTATE.
Découvrez tous nos biens
sur www.livin.lu.

Si vous souhaitez vendre ou
louer votre bien, profitez
vous aussi de notre qualité
de service sans pareil à
Luxembourg.

Estimation rapide, gratuite
et surtout réaliste.